



*Zum Wohlfühlen  
Feel good!*

[www.gardisette.de](http://www.gardisette.de)



**Gardisette®**



URBAN GS4060-090, -080  
COMFORT GS3005-070



Liebe Kunden, Partner und Freunde von Gardisette,

wir freuen uns, Ihnen unsere neue Gardinen- und Vorhangkollektion vorstellen zu dürfen. Unser Designteam hat mit Leidenschaft an dieser Kollektion gearbeitet, um die neuesten Trends und innovative Designs im Bereich Fensterdekoration zu vereinen. Von subtilen neutralen Tönen bis hin zu kraftvollen Farbakzenten haben wir eine Palette geschaffen, die sich nahtlos in unterschiedlichste Einrichtungsstile integrieren lässt. Dabei setzen wir auf hochwertige Materialien, präzise Verarbeitung und pflegeleichte Qualitäten, um sicherzustellen, dass jede Gardine und jeder Vorhang nicht nur ästhetisch ansprechend, sondern auch mühelos und langlebig ist.

Wir bei Gardisette verstehen, dass Fensterdekoration mehr ist als nur ein funktionaler Aspekt des Wohnens. Gardinen und Vorhänge sind Ausdruck Ihrer Persönlichkeit und tragen maßgeblich dazu bei, eine behagliche Atmosphäre in Ihren Räumen zu schaffen. Mit unserer neuen Kollektion möchten wir Ihnen dabei helfen, Ihren individuellen Stil zu unterstreichen und Ihr Zuhause in eine Oase des Wohlbefindens zu verwandeln.

Entdecken Sie die Vielfalt unserer Designs in unserem Trendbuch und lassen Sie sich von stimmungsvollen Arrangements und Kombinationen inspirieren. Vielen Dank für Ihr Vertrauen.

*Dear customers, partners, and friends of Gardisette,*

*We are pleased to present to you our new curtain and drapery collection. Our design team has worked passionately to bring together the latest trends and innovative designs in the field of window decoration. From subtle neutral tones to powerful color accents, we have created a palette that seamlessly integrates into various interior styles. We prioritize high-quality materials, precise craftsmanship, and easy-care qualities to ensure that each curtain and drapery is not only aesthetically pleasing but also effortless and durable.*

*At Gardisette, we understand that window decoration is more than just a functional aspect of living. Curtains and drapes are an expression of your personality and significantly contribute to creating a cozy atmosphere in your spaces. With our new collection, we aim to help you emphasize your individual style and transform your home into a haven of well-being.*

*Explore the diversity of our designs in our trend booklet and be inspired by the atmospheric arrangements and combinations. Thank you for your trust.*



# Reise zum Herzen des Landlebens

Journey to the Heart of  
Country Living



SANTANA THERMO GS1008-060



thermal functions



acoustics



recycling



# Blatt für Blatt - nachhaltig schön

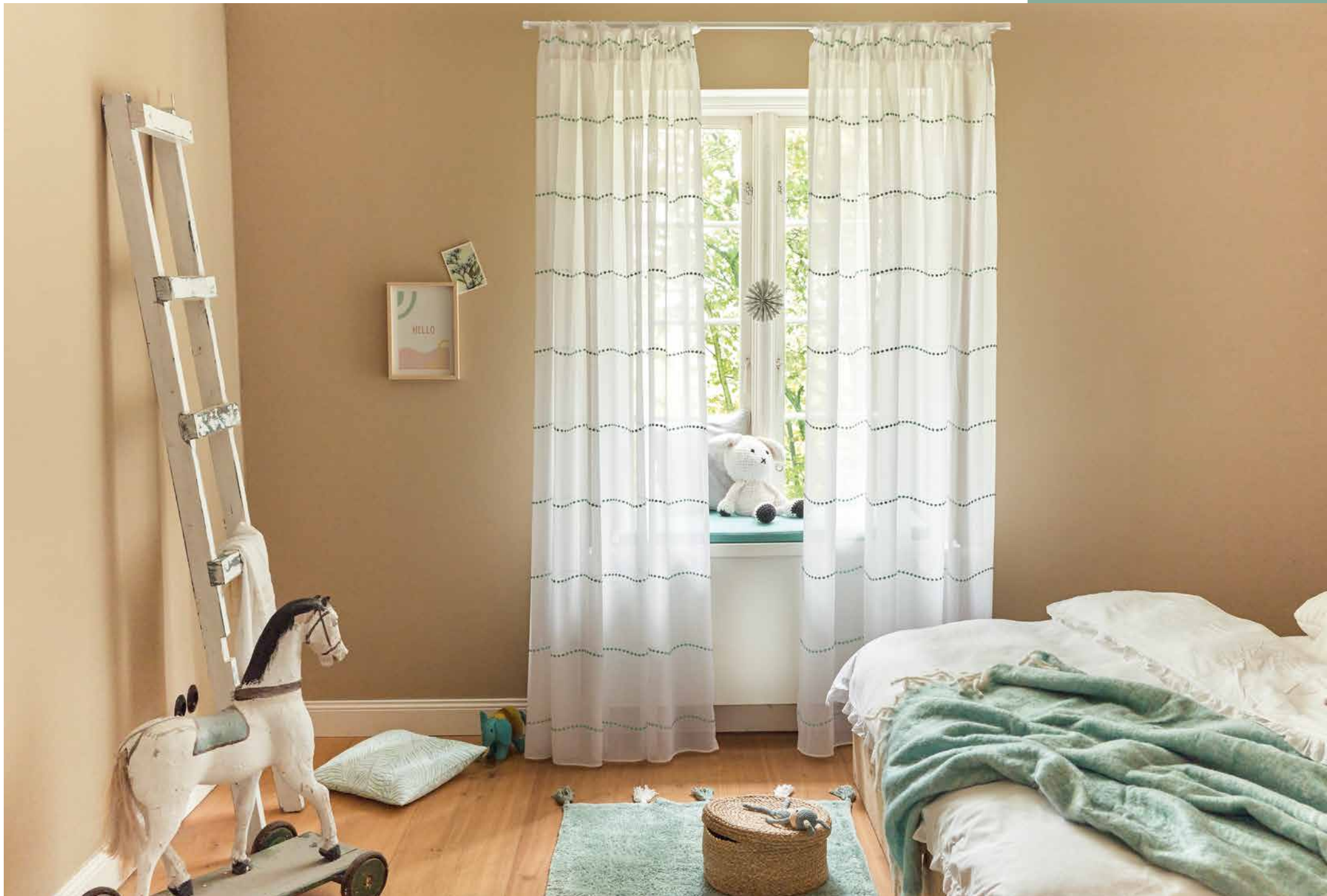
*Leaf to Leaf - Sustainably Beautiful*



NINA LEAF ECO GS4054-060, LONDON GS4061-060,  
EMILIA GS1012-060, MADDOX ECO GS3004-032



recycling



# Herzenssache Nachhaltigkeit

*A Matter of the Heart: Sustainability*



DOTTY ECO GS4064-080,  
SANTANA THERMO GS1008-080,  
MADDOX ECO GS3004-081





*Ländliche Idylle*  
*Idyllic Countryside*

EMILIA GS1012-080,  
LENI FR GS7005-081, -080





*Tiefes Blau -  
sanfte Träume*  
*Deep Blue - Gentle Dreams*



recycling

MADDOX ECO GS3004-053, HOLIDAY STRIPE GS1013-052, - 071,  
VIRGINIA 280 VOL. 2 GS3002-150, MARTINIQUE GS1014-050



# Modern Living - moderne Aussage, natürliche Ausstrahlung

Modern Living - Stylish Ambience and Authentic Natural Feeling



DATA GS4059-091, COMFORT GS3005-092







*Großstadtflair im  
natürlichen Gewand*  
*City Vibes in a Natural Affire*



URBAN GS4060-091, LONDON GS4061-090,  
SANTANA THERMO GS1008-091,  
COMFORT GS3005-090



# Nachhaltig leben mit Stil

*Sustainable  
Living with Style*



Nachhaltigkeit trifft moderne Eleganz:  
Entdecken Sie mit NINA RIBBON ECO die  
Symbiose von umweltbewusstem Chic  
und zeitloser Schönheit.

*Sustainability meets modern elegance:  
Discover the eco-symbiosis of environmentally  
conscious chic and timeless beauty with  
NINA RIBBON ECO.*

NINA RIBBON ECO GS4055-070, -072,  
FANCY THERMO GS3006-074, -070, -022,  
HOLIDAY STRIPE GS1013-092



HOLIDAY STRIPE GS1013-092



*Harmonie in  
Nuancen*  
*Harmony in Nuances*



PEARL GS4069-074, -070



*Gute Arbeits-  
atmosphäre*  
*Enjoyable Workspace*



BERMUDA GS4068-080,  
MADDOX ECO GS3004-030,  
THERMI SOFT GS3007-080,  
FANCY THERMO GS3006-080,  
ROYAL PLAIN GS3003-034



## Modern und klassisch - Geschmackvoll verbunden

*Modern and Classic -  
Tastefully Connected*

Die moderne Interpretation des Sockelstores verführt mit einem kunstvoll gestickten, liebevoll detaillierten Muster. SIERRA entfaltet eine großzügige Wirkung und ist perfekt geeignet, um bondentiefe Fenster auf lässig elegante Weise zu schmücken.

*The contemporary take on a classic border curtain captivates with a skillfully embroidered, intricately detailed pattern. SIERRA creates a spacious effect and is an ideal choice for gracefully decorating full-length windows in an informal yet elegant fashion.*

SIERRA GS4062-050, URBAN GS4060-050,  
MADDOX ECO GS3004-073, THERMI SOFT GS3007-072





*Fusion Kitchen -  
Tradition begegnet  
Moderne*

*Fusion Kitchen -  
Tradition meets Modernity*



MARTINIQUE GS1014-061, HOLIDAY STRIPE GS1013-063,  
SIERRA GS4062-030





# Zarte Blumenromantik

*Tender Blossom Romance*



CARLY GS4063-090, MARE GS4067-050,  
FANCY THERMO GS3006-050,  
ROYAL PLAIN GS3003-050,  
THERMI SOFT GS3007-070



ROYAL BLOSSOM GS1010-050, -090,  
HOLIDAY STRIPE GS1013-070

*Ein Hauch von  
Gold A Touch of Gold*



CECILE GS4066-040,  
EMILIA GS1012-020,  
LONDON GS4061-040,  
THERMI SOFT GS3007-071



ROKOKO GS4065-040







GOYA GS1011-020, NINA ECO GS4053-074,  
FANCY THERMO GS3006-061, -081, -022



*Klassik neu entdeckt*  
*Rediscovering the Classics*



# Rustikaler Charme

## Rustic Charm

FORTUNA FR verbindet Landhausromantik und Sicherheit. Das vielseitige Stickdesign macht den schwer entflammaren Dekorationsstoff zu einem Geheimtipp für Wohnräume und Hotelprojekte.

*FORTUNA FR seamlessly blends the charm of a mountain lodge with enhanced safety features. The versatile stitch design makes this flame-retardant decorative fabric a hidden gem for residential spaces and hotel projects.*



acoustics



FORTUNA FR GS7003-091, KASTELL CS GS7006-091,  
HUBERTUS FR GS7002-091, LUNAR FR DIMOUT GS8002-091, -092





*Für erholsame Nächte*  
*For Restful Nights*



LUNAR FR DIMOUT GS8002-013, -023, -075, -060, -063,  
LONDON GS4061-073, HUBERTUS FR GS7002-060



thermal functions



acoustics





# Dekorativ und Naturverbunden

*Decorative and Rooted in Nature*



HUBERTUS FR GS7002-030, KASTELL CS GS7006-031,  
MADDOX ECO GS3004-041, FANCY THERMO GS3006-060, -040, -051



acoustics



HUBERTUS FR GS7002-030, ROMY FR GS7004-030,  
LUNAR FR DIMOUT GS8002-061, -031, -032, -062



## Liebevoller Details

Loving Details





VIRGINIA 280 VOL. 2 GS3002-033, -070, -067,  
HOLIDAY STRIPE GS1013-080, -061, -030,  
MARTINIQUE GS1014-030



*Sommerstimmung -  
leuchtende Farben*  
*Summer Vibes - Vibrant Colours*



Marineblaue  
Urlaubsgefühle  
Navy Blue - Vacation Vibes



HOLIDAY STRIPE GS1013-051, -071  
VIRGINIA 280 VOL. 2 GS3002-070, -059,  
MARTINIQUE GS1014-050,  
THERMI SOFT GS3007-090

*Gute Laune  
garantiert*  
*Good Mood Guaranteed*



VIRGINIA 280 VOL. 2 GS3002-061, -065, -033, -088,  
MARTINIQUE GS1014-060, COMFORT GS3005-090,  
HOLIDAY STRIPE GS1013-031, -061





SCARLET GS1015-060,  
VIRGINIA 280 VOL. 2 GS3002-060, -068



# Sonnige Aussichten

Sunny Outlook





Julia von Alpens Grundhaltung ist von Neugier geprägt – ob bei der Arbeit oder in ihrer Freizeit. Sie ist immer auf der Suche nach schönen Dingen und dabei nicht nur „gut im Suchen, sondern auch im Finden“, wie sie selbst sagt. Mit Leidenschaft widmet sie sich ihren Projekten und scheut dabei auch nicht vor Experimenten zurück. Selbst wenn ihre etwas gewagteren Kombinationen nicht in die Kollektion aufgenommen werden, so hofft sie doch immer auf eine Sensation. Für Julia sind zeitlose Designs eine Herzensangelegenheit – auch das lässt sich an ihrer Arbeit ablesen.

*Julia von Alpen's basic attitude is one of curiosity, both at work and in her free time. She is always on the lookout for beautiful things and is not only "good at searching, but also at finding", as she says. She is passionate about her projects and is not afraid to experiment. Even if her more daring combinations do not make it into the collection, she is always hoping for a sensation. For Julia, timeless design is a matter of the heart, and this is reflected in her work.*

Sina Stania ist begeisterungsfähig. Sie findet in jedem Lebensstil etwas Schönes und lässt sich deshalb nur ungern auf eine Richtung festlegen. Ob Mode, Musik oder Wohnen. Von jedem Stil darf es ein bisschen sein. Bei aller Flexibilität gibt es einen ständigen Favoriten in ihrer Geschmackswelt und das ist die Farbe Lila. So freut sie sich, dass diese Farbe im Wohnbereich gerade ein Revival erlebt. Auch der Boho-Stil gefällt ihr derzeit sehr gut – natürliche, grobe Strukturen wie Bouclé-Stoffe und Boho-Muster in dezenten Farben.

*Sina Stania is enthusiastic. She finds something beautiful in every lifestyle and is therefore reluctant to be tied down to one direction. Whether fashion, music or living: there can be a little bit of each style. Despite all her flexibility, there is one constant favourite in her world of taste and that is the colour purple. So she is happy that this colour is currently experiencing a revival in the living area. She also really likes the Boho style at the moment – natural, coarse structures like bouclé fabrics and Boho patterns in subtle colours.*

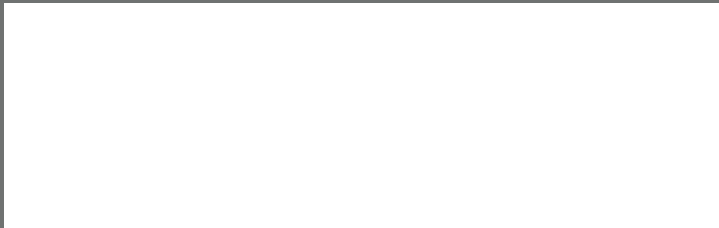




**Gardisette 5-Sterne-Qualitätsversprechen**  
5 Jahre Garantie auf alle unsere textilen Produkte

**Gardisette 5-star commitment to quality**  
5 year warranty on all our textile products

*Wir beraten Sie gerne!*  
*We will be happy to advise you!*



JAB JOSEF ANSTOETZ KG  
Potsdamer Straße 160  
33719 Bielefeld

[www.gardisette.de](http://www.gardisette.de)

GARDISETTE is a member of the  
JAB ANSTOETZ Group | The Design Company



◀ GARDEN LINE GS4058-091, -092, THERMI SOFT GS3007-090, EMILIA GS1012-091, UNIT GS1009-091  
▶ URBAN GS4060-091, LONDON GS4061-090

8-0899-124